



SC 155

Kompaktlykta

Stryktålig konstruktion

Enkelt batteribyte

Upp till 6nm

TEKNISKA DATA

Ljuskälla	Lysdioder
Spänning	6-28v
Intensitet (cd)	Max 100-260
Räckvidd (nm)	Upp till 6nm
Vertikal spridning	Wide $\pm 9^\circ$ vid 50 % av max intensiteten
Intensitetsinställning	Justerbart i steg om 5 %
Linsdiameter (mm)	160
Solpaneler	3 x 8w
Batteri	32Ah alt 2x32Ah
Höjd (mm)	509
Bredd (mm)	431
Vikt (kg)	25kg
Lyktkropp	UV-resistent polyeten
Uppskattad livslängd	Upp till 10år på elektroniken
Garanti	1 år
Kontroller	LED-flasher
Tillval	GPS-synk GSM övervakning

SC 155 är en LED-kompaktlykta med rejäla paneler och stort batteri. Den är konstruerad för att användas på bojar eller fasta installationer där man kräver ett minimum av underhåll och tar endast några minuter att installera. Enheten är väldigt robust och utprovad för krävande marin miljö. Panelerna är väl skyddade eftersom att de är nedsänkta i lyktkroppen. Lyktan är enkel att transportera då den är utrustad med bärhandtag i varje hörn. Höljet är gjort i UV-skyddat polyeten och batterier och solpaneler är dimensionerade för året runt användning även på nordliga breddgrader. SC 155 har ett 32Ah batteri som standard men går att utrustas med dubbla batterier och den finns med två olika spridningar, bred spridning för användning på bojar och smal spridning för användning i fasta installationer. Lysvidden är justerbar mellan 3nm och 6nm. Som tillval går den att utrusta med GPS synkronisering och GSM övervakning.

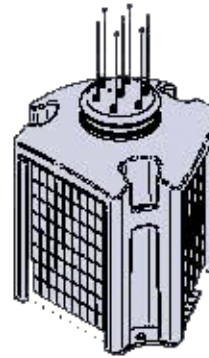
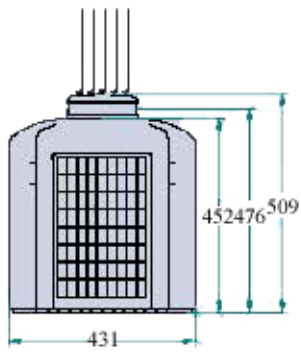


Navigationsteknik AB

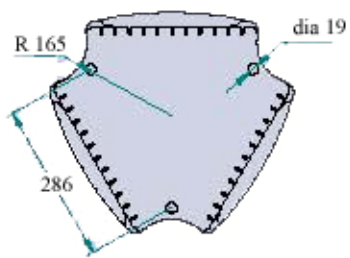
Besöksadress: Boställsgatan 6
Box 30
288 21 Vinslöv

Tel: 044-850 44
Fax: 044-850 43

info@navigationsteknik.se
www.navigationsteknik.se



Vy underifrån



Vy ovanifrån

